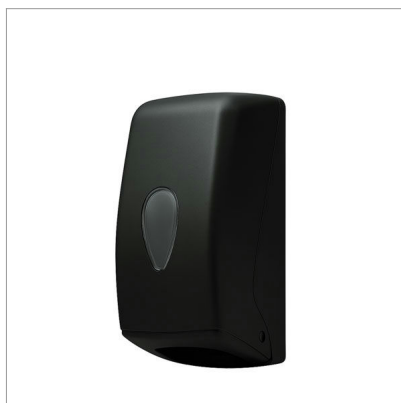


INFO GENERALI

NOME: Stiloir
DESCRIZIONE: Distributore carta igienica interfogliata
GRUPPO MERCEOLOGICO: Igiene
FAMIGLIA: Igiene

REFERENZA: 920205
COD. DOGANALE: 39249000
ORIGINE PRODOTTO: UE

FOTO PRODOTTO**SPECIFICHE PRODOTTO**

Materiale: ABS
Finitura: Soft touch
Colore: Nero

Dimensioni: 135 x 135 x 277 mm
Peso: 0.45 kg
Capacità: 500 fogli

INFO AGGIUNTIVE

Base e cover in ABS riciclato nero opaco soft touch; visore di controllo in policarbonato; per carta igienica interfogliata; capienza 500 fogli; erogazione dal basso, facile e veloce; design versatile e innovativo; resistente agli urti e agli sbalzi di temperatura; chiusura di sicurezza con chiave; viteria e tasselli inclusi.

VENDITA & CONFEZIONAMENTO

Unità di vendita: pz
Tipo di imballaggio: cartone
Nr. pezzi/confezione: 1
Dimensioni conf. (LxPxH): 170 x 160 x 305 mm
Peso lordo confezione: 0.57 kg