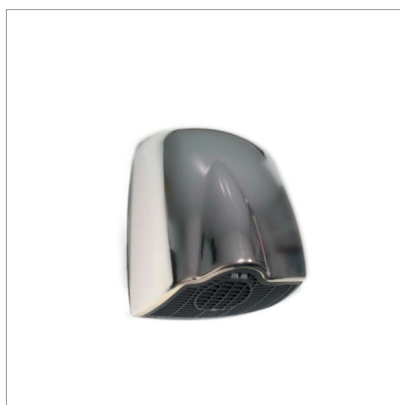


**INFO GÉNÉRALE**

**NOM:** Qibli  
**DESCRIPTION:** Seche-mains automatique avec allumage automatique  
**CATÉGORIE:** Hygiène  
**FAMILLE:** Sèche-mains & sèche-cheveux

**RÉFÉRENCE:** 704101  
**EAN:** 8033267171222  
**NOM. DOUANIÈRE:** 85163300  
**ORIGINE PRODUIT:** Extra UE

**PHOTO DU PRODUIT****SPECIFICATIONS DU PRODUIT**

**Matériaux:** ABS  
**Finition:** Chromé

**Dimensions:** 165 x 262 x 305 mm  
**Poids:** 3 kg  
**Capacité:** 1 850 W

**CARACTÉRISTIQUES ÉLECTRIQUES**

**Type de moteur:** Moteur à induction CA  
**Puissance nominale:** 1850  
**Puissance du moteur:** 65  
**Puissance de résistance:** 1.785

**Tension:** 220-240 V  
**Fréquence:** 50-60 Hz  
**Isolation électrique:** Class II  
**Classe de protection:** IPX2

**FONCTIONNALITÉ**

**Activation:** Automatique avec capteurs infrarouges  
**Filtre EPA:** Pas disponible  
**Garantie:** 2 années

**Vitesse de l'air:** 80  
**Volume d'air:** 1603

**INFO SUPPLÉMENTAIRE**

Qibli est un sèche-mains compact et élégant, alimenté par un moteur à induction sans balai avec résistance chauffante. Conçu pour les sanitaires à moyen et faible trafic, Qibli est la solution idéale pour ceux qui veulent, un séchage efficace avec un très bon rapport qualité-prix. \n \n**INDUCTION** - Cette technologie, en plus d'allonger la durée de fonctionnement du séchoir, permet de minimiser les interventions de maintenance périodiques, étant donné que le moteur ne dispose pas d'éléments consommables à remplacer dans le temps. \n \n**AIR CHAUD INSTANTANÉ** - Qibli est équipé d'une résistance chauffante qui permet l'émission instantanée d'un flux agréable d'air chaud et améliore le confort pendant la saison hivernale. \n \n**DEUX TYPES D'ACTIVATION** - Qibli est proposé avec allumage automatique ou avec activation manuelle par bouton-poussoir. Dans ce dernier cas, le sèche-mains comprend une minuterie qui ajuste le temps de séchage entre 30 secondes et 3 minutes. \n \n**PETITE TAILLE** - Les dimensions compactes de Qibli rendent l'installation particulièrement flexible, en particulier dans les petites salles de bain. Grâce à sa conception minimale, le sèche-mains peut également être placé au-dessus de l'évier. \n \n**SILENCIEUX** - Avec un volume d'air de 45 l/s émis à une vitesse maximale de 80 km/h, ce séchoir offre un séchage efficace mais particulièrement silencieux, compte tenu des 60 dB seulement émis.

**UNITÉ DE VENTE & EMBALLAGE****Unité de vente:** pc**Type d'emballage:** carton**Pcs par emballage:** 1**Dimensions (LxPxH):** 300 x 350 x 200 mm**Poids gross:** 4 kg