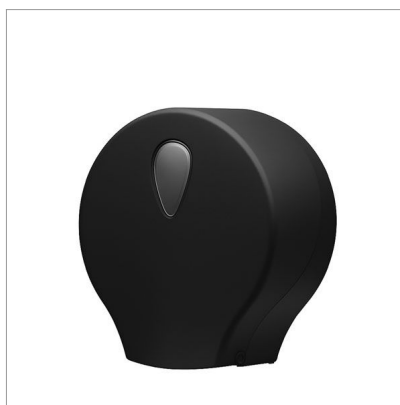


INFO GÉNÉRALE**NOM:** Stiloir**DESCRIPTION:** Distributeur de papier hygiénique en rouleau**CATÉGORIE:** Hygiène**FAMILLE:** Hygiène**RÉFÉRENCE:** 920201**NOM. DOUANIÈRE:** 39249000**ORIGINE PRODUIT:** UE**PHOTO DU PRODUIT****SPECIFICATIONS DU PRODUIT****Matériaux:** ABS**Finition:** Soft touch**Couleurs:** Noir**Dimensions:** 125 x 253 x 272 mm**Poids:** 0.774 kg**INFO SUPPLÉMENTAIRE**

Corps et façade en ABS recyclé noir mat soft-touch; fenêtre de contrôle en polycarbonate; diamètre maximal du rouleau MINI JUMBO : Ø 250 mm; mandrin : de 40 mm à max. 60 mm; distribution rapide et facile par le bas; conception polyvalente et innovante; résistant aux chocs et à la température; serrure de sécurité avec clé; visserie fournie.

UNITÉ DE VENTE & EMBALLAGE**Unité de vente:** pc**Type d'emballage:** carton**Pcs par emballage:** 1**Dimensions (LxPxH):** 130 x 280 x 340 mm**Poids gross:** 0.9 kg