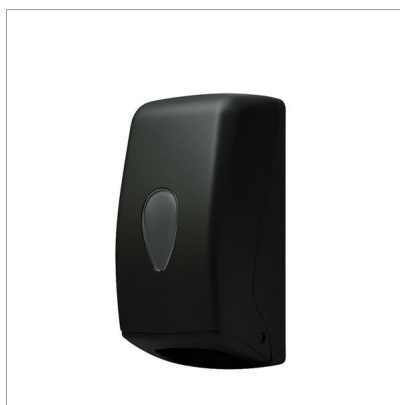


INFO GÉNÉRALE**NOM:** Stiloir**DESCRIPTION:** Distributeur de papier hygiénique enchevêtré**CATÉGORIE:** Hygiène**FAMILLE:** Hygiène**RÉFÉRENCE:** 920205**NOM. DOUANIÈRE:** 39249000**ORIGINE PRODUIT:** UE**PHOTO DU PRODUIT****SPECIFICATIONS DU PRODUIT****Matériaux:** ABS**Finition:** Soft touch**Couleurs:** Noir**Dimensions:** 135 x 135 x 277 mm**Poids:** 0.45 kg**Capacité:** 500 feuilles**INFO SUPPLÉMENTAIRE**

Corps et façade en ABS recyclé noir mat soft-touch; fenêtre de contrôle en polycarbonate; pour papier toilette enchevêtré; capacité: 500 feuilles; distribution rapide et facile par le bas; conception polyvalente et innovante; résistant aux chocs et à la température; serrure de sécurité avec clé.

UNITÉ DE VENTE & EMBALLAGE**Unité de vente:** pc**Type d'emballage:** carton**Pcs par emballage:** 1**Dimensions (LxPxH):** 170 x 160 x 305 mm**Poids gross:** 0.57 kg