



Eccellenti tappeti d'ingresso con caratteristiche uniche



Aqua 85

Twin Fibre™

ECONYL™

Eccellente tappeto d'ingresso con caratteristiche uniche



Tipo
Raschiatura

Uso
Interno

Traffico
Alto (da 1500 a 5000)

Matrice Tappeto
A

Aqua 85 è un tappeto eccezionale che vanta una lunga esperienza. Realizzato in ECONYL®, questo tappeto asciugapassi ha una struttura a doppia fibra.

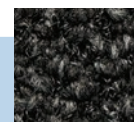


Aqua 85 è il tappeto **più performante** in termini di assorbimento dello sporco, grazie alla struttura della doppia fibra **Twin Fibre**. Un'innovazione di prodotto in cui filati duri che raschiano e filati sottili che assorbono l'umidità sono inseriti l'uno accanto all'altro per un assorbimento ottimale dello sporco. Un tappeto di lusso dall'aspetto curato per l'uso ad alto traffico (classe 33) in luoghi di alto livello che puntano ad essere e rimanere rappresentativi.

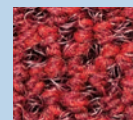


Adatto a tutti i pavimenti

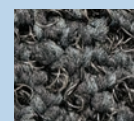
I colori si integrano con ogni stile d'interno per ambienti che vanno dal design classico a quello moderno. L'ampia gamma ha sempre la soluzione giusta, per completare sia il design degli interni che il tipo di pavimento. **Crea la tua combinazione personale. Lasciati ispirare dalle nostre opzioni.**



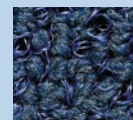
NERO



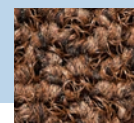
ROSSO



GRIGIO



BLU

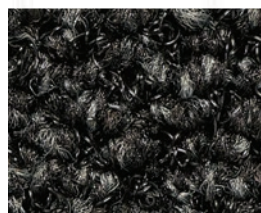


MARRONE

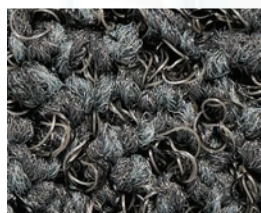


www.medialinternational.com

Eccellente tappeto d'ingresso con caratteristiche uniche



NERO



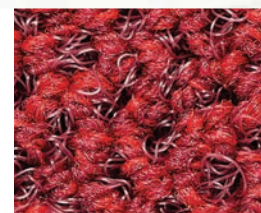
GRIGIO



MARRONE



BLU



ROSSO

Dimensioni	NERO	GRIGIO	MARRONE	BLU	ROSSO
90 x 150 cm	Ref. 930211	Ref. 930212	Ref. 930219	Ref. 930215	Ref. 930217
130 x 200 cm	Ref. 930221	Ref. 930222	Ref. 930229	Ref. 930225	Ref. 930227
130 x 600 cm	Ref. 930231	Ref. 930232	*	*	*
200 x 300 cm	*	*	*	*	*
200 x 1000 cm	*	*	*	*	*

*Disponibile su richiesta

SPECIFICHE

Materiale del ricciolo	100% poliammide riciclata (ECONYL®)
Classificazione d'uso EN 1307	33
Infiammabilità Euroclass EN 13501	Cfl-s1
Dimensioni rotolo (w*) ***	130 cm/ 20 m1, 200 cm/ 20 m1
Dimensioni tappeto (w*) ***	90*150, 130*200, 130*600, 200*300, 200*1000 (cm)
Classe di assorbimento sabbia*	3
Classe ottica**	4,5
Capacità di assorbimento TNO W6034	± 4,5 l/m ² (tbc)
Peso del ricciolo ISO 8543	770 g/m ²
Peso totale ISO 8543	ca. 3.520 g/m ²
Altezza del ricciolo ISO 1766	ca. 6,0 mm
Altezza totale ISO 1765	ca. 8,0 mm
Densità del ricciolo ISO 8543	0,107 g/cm ³
Numero di punti ISO 1763	ca. 111.650 /m ²
Classe d'usura EN 1963	33
Comfort EN 1307	LC2
Stabilità dimensionale ISO 2551	< 0,4%
Isolamento acustico EN 1307 annex D.	≥ 20 dB
Resistenza alla luce ISO 105 B02	>7
Resistenza all'acqua ISO 105 B01	4-5
Resistenza colore allo sfregamento ISO 105 X12	4-5
Acqua salata ISO 105 E02	4-5
Shampoo BS 1006	4-5
Solventi organici ISO 105 X05	4-5
Carica statica ISO 6356	< 2,0 kV
Resistenza termica EN 12667	0,087 m ² K/W
Resistenza allo scivolamento EN 13893	DS
Costruzione del filato	Doppia Fibra
Design	Piumato
Colorazione	Tintura per soluzioni
Colori	5
Adattabilità alle scale EN 1963	Uso intensivo
Idoneità per sedie con rotelle EN 985	Uso intensivo
Retro	PVC (senza ftalati)
Supporto primario	tessuto non tessuto PET/PA

Dove usarlo?

	Alto traffico	Medio/basso traffico
Non abbinare a tappeti per esterni (raschiatura)	A	B
Combinare con tappeti per esterni (assorbenti)	C	D
Tappeti per esterni	E	

Pulizia

Pulizia giornaliera. Pulizia con aspirapolvere.

Per ottenere risultati migliori, utilizzare un aspirapolvere con battitappeto.

Pulizia periodica. Operazione effettuabile con spazzola meccanica orizzontale.

Smacchiatura frequente. Si consiglia vivamente la rimozione frequente dei chewing gum.

Pulizia di fondo periodica. Utilizzare macchine ad estrazione/iniezione.

Si raccomanda di non superare la temperatura massima di 50°C.



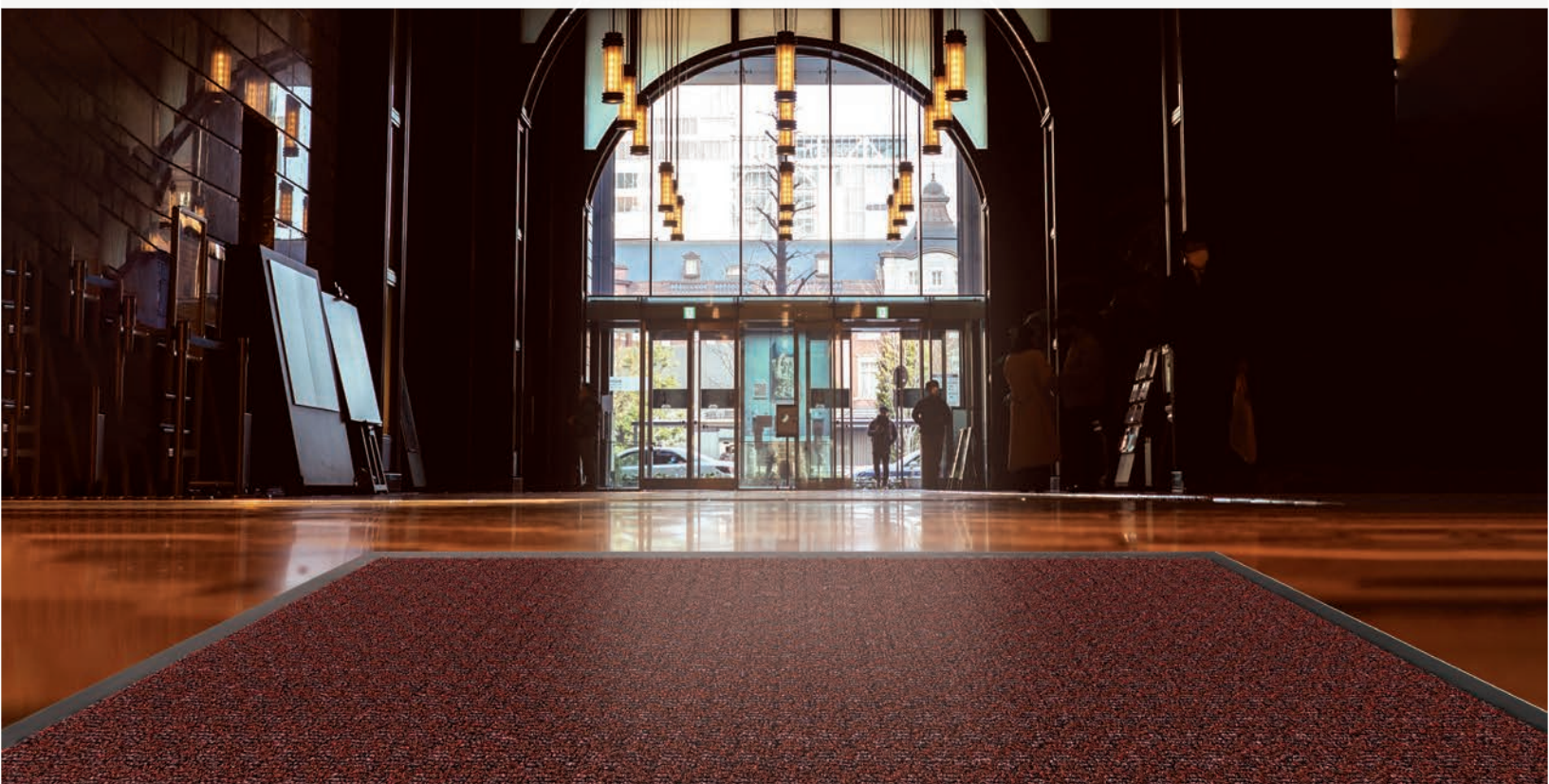
CE Esclusi i tappeti sfusi
EN 11041:2004

*Classificazione dell'assorbimento della sabbia Classe 3: >=90%, Classificazione dell'assorbimento della sabbia: 80% =< classe 2 < 90%, Classificazione dell'assorbimento della sabbia Classe 1: =< 80% **Classificazione ottica: 5 indica il valore più alto, 1 indica il valore più basso ***Tutte le dimensioni della larghezza elencate includono un bordo in PVC di 2,5 cm su entrambi i lati. Le lunghezze dei rotoli sono indicative. La lunghezza consegnata può essere superiore o inferiore del 15%.

Aqua 65

Twin Fibre™

Tappeto per ingressi a medio traffico



Tipo
Raschiatura

Uso
Interno

Traffico
Medio (da 500 a 1500)

Matrice Tappeto
B

Aqua 65 è un tappeto per ingressi a **medio traffico** dotato di **elevata capacità di assorbimento** dell'acqua e di **eccellenti caratteristiche di rimozione** dello sporco.

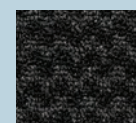
Presenta una trama a doppia fibra realizzata con fibre sottili in **polipropilene ad elevata assorbimento**, lavorate a riciclo, e **fibre spesse in poliammide 6**, efficaci nel rimuovere lo sporco. Le fibre sottili e spesse sono legate ad una **base in non-tessuto in poliestere e poliammide 6**. Il supporto antiscivolo di **Aqua 65**, realizzato in **resistente PVC senza ftalati**, offre eccellenti proprietà antiscivolo su diversi tipi di pavimentazione. I bordi del supporto sono progettati per consentire **un passaggio sicuro**.

Posizionamento del prodotto

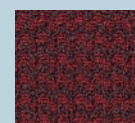
- Traffico medio: da 500 a 1500 passaggi al giorno
- Ideale per interni, come seconda barriera antisporco
- Temperatura: da 0 a 60°C

Caratteristiche speciali

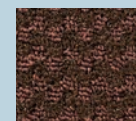
- Resistente struttura realizzata con fibre di polipropilene e poliammide 6 tessute a riciclo
- Base in non-tessuto in poliestere/poliammide 6
- Nuovo disegno a scacchi
- Supporto antiscivolo in PVC senza ftalati, con elevata efficacia antiscivolo
- Eccellenti proprietà di rimozione dello sporco e assorbimento dell'acqua
- Elevata sicurezza per il traffico pedonale ed il passaggio di carrelli



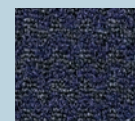
NERO



ROSSO



MARRONE

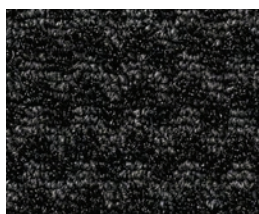


BLU



www.medialinternational.com

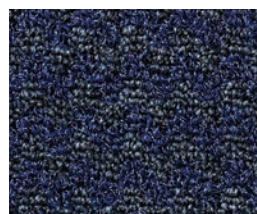
Tappeto per ingressi a medio traffico



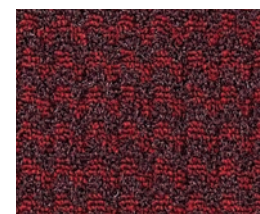
NERO



MARRONE



BLU



ROSSO

Dimensioni	NERO	MARRONE	BLU	ROSSO
60 x 90 cm	Ref. 930101	Ref. 930109	Ref. 930105	Ref. 930107
90 x 150 cm	Ref. 930111	Ref. 930119	Ref. 930115	Ref. 930117
130 x 200 cm	Ref. 930121	Ref. 930129	Ref. 930125	Ref. 930127

SPECIFICHE

Materiale del ricciolo	50% Poliammide, 50% Polipropilene
Infiammabilità Euroclass EN 13501	Dfl-s1
Dimensioni rotolo (w*) ***	130 cm/ 20 m1, 200 cm/ 20 m1
Dimensioni tappeto (w*) ***	60*90, 90*150, 130*200 (cm)
Peso del ricciolo ISO 8543	± 770 g/m ²
Peso totale ISO 8543	± 3.520 g/m ²
Altezza del ricciolo ISO 1766	± 6,5 mm
Altezza totale ISO 1765	± 9,0 mm
Spessore del ricciolo	± 5,5 mm
Spessore totale	± 7,5 mm
Larghezza dei bordi	25 mm
Comfort EN 1307	LC1
Stabilità dimensionale ISO 2551	< 1%
Resistenza allo scivolamento EN 13893	DS
Costruzione del filato	Doppia fibra
Design	A scacchi
Colori	4
Retro	PVC (senza ftalati)
Supporto primario	tessuto non tessuto PET/PA

RESISTENZA CHIMICA

Sostanza chimica testata	Resistenza
Detergenti	Eccellente
Acqua salata	Eccellente
Gas senza piombo	Buona
Diesel	Buona
Olio per motori	Buona
Candeggina	Eccellente

CONDIZIONI DI PROVA: 7 giorni di immersione totale

RESISTENZA: criteri di valutazione

- **Eccellente** = nessun impatto
- **Buona** = lieve effetto sul prodotto, perdita di peso <1%
- **Scarsa** = il prodotto diventa inadatto all'uso

Dove usarlo?

	Alto traffico	Medio/basso traffico
Non abbinare a tappeti per esterni (raschiatura)	A	B
Combinare con tappeti per esterni (assorbenti)	C	D
Tappeti per esterni	E	

Pulizia

Pulizia giornaliera. Pulizia con aspirapolvere.

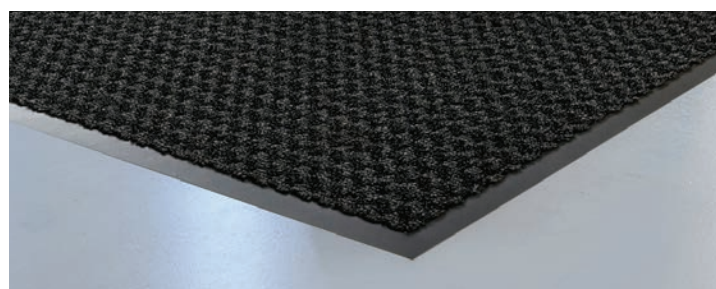
Per ottenere risultati migliori, utilizzare un aspirapolvere con battitappeto.

Pulizia periodica. Operazione effettuabile con spazzola meccanica orizzontale.

Smacchiatura frequente. Si consiglia vivamente la rimozione frequente dei chewing gum.

Pulizia di fondo periodica. Utilizzare macchine ad estrazione/iniezione.

Si raccomanda di non superare la temperatura massima di 50°C.



CE Esclusi i tappeti sfusi
EN 13041:2004

*Classificazione dell'assorbimento della sabbia Classe 3: >=90%, Classificazione dell'assorbimento della sabbia: 80% =< classe 2 < 90%, Classificazione dell'assorbimento della sabbia Classe 1: =< 80% **Classificazione ottica: 5 indica il valore più alto, 1 indica il valore più basso ***Tutte le dimensioni della larghezza elencate includono un bordo in PVC di 2,5 cm su entrambi i lati. Le lunghezze dei rotoli sono indicative. La lunghezza consegnata può essere superiore o inferiore del 15%.

Duratap

Il tappeto di cocco più resistente all'usura



Tipo
Raschiatura

Uso
Interno

Traffico
Medio (da 500 a 1500)

Matrice Tappeto
B

Duratap è il tappeto in cocco più resistente all'usura. Le sue caratteristiche uniche sono l'**elevata classe di utilizzo 32** (uso commerciale) e la sua classe di **protezione antincendio Cfl-s1**. **Questo tappeto robusto e a trama fitta facilita l'accesso a sedie a rotelle e ai carrelli**. **Duratap** è un tappeto spesso e compatto con un aspetto rigido e setoso. Le variazioni naturali del filato conferiscono al tappetino splendide sfumature di colore.

Duratap è personalizzabile su misura. La gamma DURATAP è già disponibile per ordinazioni ed è acquistabile a metro lineare.



COCCO



www.medialinternational.com

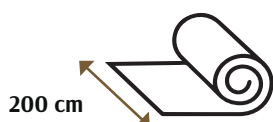
Duratap

Il tappeto di cocco più resistente all'usura

COCCO



100 cm



200 cm

Rotolo	Ref.
Taglio 100 cm	Ref. 934100
Taglio 200 cm	Ref. 934200

**TAPPETI SU MISURA
VENDUTI A
METRO LINEARE**

SPECIFICHE

Materiale del ricciolo	100% Filati di fibra di cocco lavorati a macchina
Classificazione d'uso EN 1307	32
Infiammabilità Euroclass EN 13501	Cfl-s1
Dimensioni rotolo (w*) ***	100 cm/ 10 m1, 200 cm/ 10 m1
Capacità di assorbimento TNO W6034	± 8,4 l/m ² (tbc)
Peso del ricciolo ISO 8543 (17 mm)	3.500 g/m ²
Peso totale ISO 8543 (17 mm)	ca. 6.850 g/m ²
Altezza del ricciolo ISO 1766	ca. 14 mm
Altezza totale ISO 1765	ca. 17 mm
Densità del ricciolo ISO 8543	NPD
Numero di punti ISO 1763	ca. 41.800 /m ²
Classe d'usura EN 1963	32
Comfort EN 1307	LC5
Stabilità dimensionale ISO 2551	NPD
Resistenza alla luce ISO 105 B02	>6
Resistenza all'acqua ISO 105 B01	3-4
Resistenza colore allo sfregamento ISO 105 X12	3-4
Resistenza a Acqua salata ISO 105 E02	3-4
Resistenza a Shampoo BS 1006	3-4
Resistenza a Solventi organici ISO 105 X05	3-4
Carica statica ISO 6356	2 kV
Resistenza allo scivolamento EN 13893	DS
Costruzione del filato	Fibra tagliata
Design	Semplice
Adattabilità alle scale EN 1963	NPD
Idoneità per sedie con rotelle EN 985	NPD
Retro	PVC (senza ftalati) con supporto integrato
Dichiarazione performance	Disponibile

Dove usarlo?

	Alto traffico	Medio/basso traffico
Non abbinare a tappeti per esterni (raschiatura)	A	B
Combinare con tappeti per esterni (assorbenti)	C	D
Tappeti per esterni	E	

Pulizia

Pulizia giornaliera. Pulizia con aspirapolvere.

Per ottenere risultati migliori, utilizzare un aspirapolvere con battitappeto.

Pulizia periodica. Operazione effettuabile con spazzola meccanica orizzontale.

Smacchiatura frequente. Si consiglia vivamente la rimozione frequente dei chewing gum.

Pulizia di fondo periodica. Utilizzare macchine ad estrazione/iniezione.

Si raccomanda di non superare la temperatura massima di 50°C.



CE Esclusi i tappeti sfusi
EN 10041:2004

*Classificazione dell'assorbimento della sabbia Classe 3: >=90%, Classificazione dell'assorbimento della sabbia: 80% =< classe 2 < 90%, Classificazione dell'assorbimento della sabbia Classe 1: =< 80% **Classificazione ottica: 5 indica il valore più alto, 1 indica il valore più basso ***Tutte le dimensioni della larghezza elencate includono un bordo in PVC di 2,5 cm su entrambi i lati. Le lunghezze dei rotoli sono indicative. La lunghezza consegnata può essere superiore o inferiore del 15%.



**TAPPETI SU MISURA VENDUTI
A METRO LINEARE**

MEDIAL
KEEP IT CLEAN | KEEP ON CARING

www.medialinternational.com

Aqua 45

Twin Fibre™

Tappeto per ingressi a basso traffico



Tipo
Raschiatura

Uso
Interno

Traffico
Basso (fino a 500)

Matrice Tappeto
B

Aqua 45 è un tappeto per ingressi a **basso traffico** che offre **buone proprietà di rimozione** dello sporco, grazie alle fibre spesse, e buone capacità di **assorbimento grazie alle fibre sottili**, per **ridurre al minimo la presenza di umidità**.

Presenta una **trama a doppia fibra lavorata a riciclo**, realizzata con fibre sottili in **polipropilene** a buona assorbimento e **fibre spesse in poliammide 6** con disegno a strisce, incollate ad una **struttura in tessuto non-tessuto** con trama a base di poliestere e poliammide. Il **supporto antiscivolo di Aqua 45** è realizzato in resistente **PVC senza ftalati**, per una protezione ottimale delle pavimentazioni dallo sporco. I robusti bordi in PVC **senza ftalati** sono progettati per consentire un passaggio sicuro.

Posizionamento del prodotto

- **Basso traffico: fino a 500 passaggi al giorno**
- **Ideale in interni, come seconda barriera antiscivolo**
- **Temperatura: da 0 a 60°C**

Caratteristiche speciali

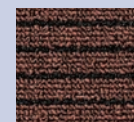
- **Resistente struttura realizzata con fibre di polipropilene e poliammide 6 tessute a riciclo**
- **Base in non-tessuto in poliestere/poliammide 6**
- **Supporto antiscivolo in PVC senza ftalati**
- **Ottime proprietà di rimozione dello sporco e di assorbimento dell'acqua**
- **Elevata sicurezza per il traffico pedonale e il passaggio carrelli**



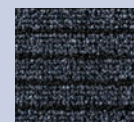
ANTRACITE



ROSSO



MARRONE



BLU



www.medialinternational.com

Aqua 45

Twin Fibre™

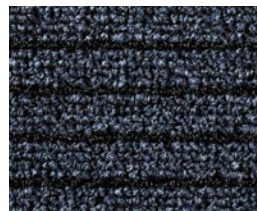
Tappeto per ingressi a basso traffico



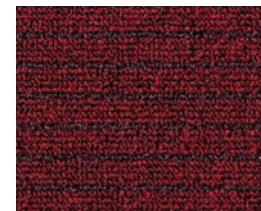
ANTRACITE



MARRONE



BLU



ROSSO

Dimensioni	ANTRACITE	MARRONE	BLU	ROSSO
60 x 90 cm	Ref. 930000	Ref. 930009	Ref. 930005	Ref. 930007
90 x 150 cm	Ref. 930010	Ref. 930019	Ref. 930015	Ref. 930017

SPECIFICHE

Materiale del ricciolo	20% Poliammide, 80% Polipropilene
Infiammabilità Euroclass EN 13501	Efl
Dimensioni rotolo (w*) ***	130 cm/ 20 m1, 200 cm/ 20 m1
Dimensioni tappeto (w*) ***	60*90, 90*150 (cm)
Peso del ricciolo ISO 8543	± 480 g/m ²
Peso totale ISO 8543	± 3080 g/m ²
Altezza del ricciolo ISO 1766	± 4,0 mm
Altezza totale ISO 1765	± 7,0 mm
Spessore del ricciolo	± 4,0 mm
Spessore totale	± 5,6 mm
Larghezza dei bordi	25 mm
Comfort EN 1307	LC1
Stabilità dimensionale ISO 2551	< 1%
Resistenza allo scivolamento EN 13893	DS
Costruzione del filato	Doppia Fibra
Design	A strisce
Colori	4
Retro	PVC (senza ftalati)
Supporto primario	tessuto non tessuto PET/PA

RESISTENZA CHIMICA

Sostanza chimica testata	Resistenza
Detergenti	Eccellente
Acqua salata	Eccellente
Gas senza piombo	Buona
Diesel	Buona
Olio per motori	Buona
Candeggina	Buona

CONDIZIONI DI PROVA: 7 giorni di immersione totale

RESISTENZA: criteri di valutazione

- **Eccellente** = nessun impatto
- **Buona** = lieve effetto sul prodotto, perdita di peso <1%
- **Scarsa** = il prodotto diventa inadatto all'uso

Dove usarlo?

	Alto traffico	Medio/basso traffico
Non abbinare a tappeti per esterni (raschiatura)	A	B
Combinare con tappeti per esterni (assorbenti)	C	D
Tappeti per esterni	E	

Pulizia

Pulizia giornaliera. Pulizia con aspirapolvere.

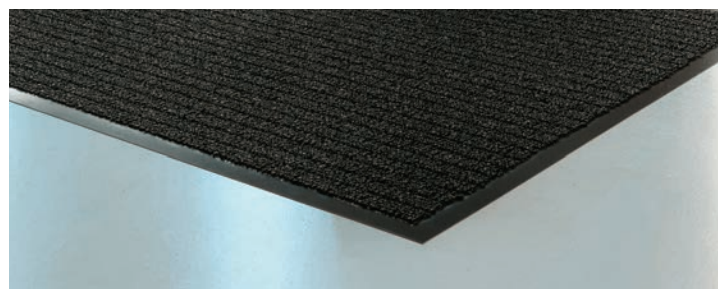
Per ottenere risultati migliori, utilizzare un aspirapolvere con battitappeto.

Pulizia periodica. Operazione effettuabile con spazzola meccanica orizzontale.

Smacchiatura frequente. Si consiglia vivamente la rimozione frequente dei chewing gum.

Pulizia di fondo periodica. Utilizzare macchine ad estrazione/iniezione.

Si raccomanda di non superare la temperatura massima di 50°C.



CE Esclusi i tappeti sfusi
EN 11041:2004

*Classificazione dell'assorbimento della sabbia Classe 3: >=90%, Classificazione dell'assorbimento della sabbia: 80% =< classe 2 < 90%, Classificazione dell'assorbimento della sabbia Classe 1: =< 80% **Classificazione ottica: 5 indica il valore più alto, 1 indica il valore più basso ***Tutte le dimensioni della larghezza elencate includono un bordo in PVC di 2,5 cm su entrambi i lati. Le lunghezze dei rotoli sono indicative. La lunghezza consegnata può essere superiore o inferiore del 15%.

MEDIAL
KEEP IT CLEAN | KEEP ON CARING

www.medialinternational.com

Un tappeto speciale in velluto dal carattere sostenibile



Tipo
Assorbente

Uso
Interno

Traffico
Alto (da 1500 a 5000)

Matrice Tappeto
C

Delta è un tappeto d'ingresso in velluto con sottile fibra assorbente. Viene realizzato in filato **ECONYL®**, ovvero **nylon rigenerato al 100%**. Tramite questo processo produttivo si risparmia più di 5 kg di CO₂ (emissioni di carbonio).



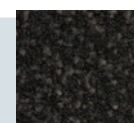
Contiene **HydroTX™** la tecnologia che **consente ai tappeti d'ingresso di assorbire più velocemente l'umidità** e mantenere pulito e asciutto il pavimento interno sotto al tappeto.

La palette di colori varia dal nero al grigio, varietà orientate al business. Inoltre, è stata aggiunta una colorazione con una sfumatura marrone più moderna, taupe, che si abbina con le diverse tipologie di legno.

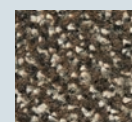


Adatto a tutti i pavimenti

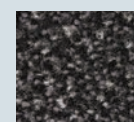
I colori si integrano con ogni stile d'interno per ambienti che vanno dal design classico a quello moderno. L'ampia gamma ha sempre la soluzione giusta, per completare sia il design degli interni che il tipo di pavimento. **Crea la tua combinazione personale. Lasciati ispirare dalle nostre opzioni.**



NERO



TAUPE



GRIGIO

Un tappeto speciale in velluto dal carattere sostenibile



NERO



GRIGIO



TAUPE

Dimensioni	NERO	GRIGIO	TAUPE
60 x 90 cm	Ref. 931001	Ref. 931002	Ref. 931004
90 x 150 cm	Ref. 931011	Ref. 931012	Ref. 931014
135 x 200 cm	Ref. 931061	Ref. 931062	Ref. 931064

SPECIFICHE

Materiale del ricciolo	100% poliammide riciclata (ECONYL®)
Classificazione d'uso EN 1307	32
Infiammabilità Euroclass EN 13501	Cfl-s1
Dimensioni rotolo (w*) ***	135 cm/ 20 m1, 200 cm/ 20 m1
Dimensioni tappeto (w*) ***	60*90, 90*150, 135*200 (cm)
Classe di assorbimento sabbia*	3
Classe ottica**	4
Capacità di assorbimento TNO W6034	± 5,5 l/m ² (tbc)
Peso del ricciolo ISO 8543	850 g/m ²
Peso totale ISO 8543	ca. 3.550 g/m ²
Altezza del ricciolo ISO 1766	ca. 6,0 mm
Altezza totale ISO 1765	ca. 8,0 mm
Densità del ricciolo ISO 8543	0,113 g/cm ³
Numero di punti ISO 1763	ca. 74.500 /m ²
Classe d'usura EN 1963	32
Comfort EN 1307	LC3
Stabilità dimensionale ISO 2551	< 0,4%
Resistenza alla luce ISO 105 B02	>6
Resistenza all'acqua ISO 105 B01	4-5
Resistenza colore allo sfregamento ISO 105 X12	4-5
Resistenza a Acqua salata ISO 105 E02	4
Resistenza a Shampoo BS 1006	4-5
Resistenza a Solventi organici ISO 105 X05	4
Carica statica ISO 6356	< 2,0 kV
Resistenza allo scivolamento EN 13893	DS
Costruzione del filato	Fibra tagliata
Design	Piumato
Colorazione	Tintura per soluzioni
Colori	3
Adattabilità alle scale EN 1963	Uso intensivo
Idoneità per sedie con rotelle EN 985	Uso intensivo
Retro	PVC
Supporto primario	tessuto non tessuto PET/PA
Dichiarazione performance	Disponibile

Dove usarlo?

	Alto traffico	Medio/basso traffico
Non abbinare a tappeti per esterni (raschiatura)	A	B
Combinare con tappeti per esterni (assorbenti)	C	D
Tappeti per esterni	E	

Pulizia

Pulizia giornaliera. Pulizia con aspirapolvere.

Per ottenere risultati migliori, utilizzare un aspirapolvere con battitappeto.

Pulizia periodica. Operazione effettuabile con spazzola meccanica orizzontale.

Smacchiatura frequente. Si consiglia vivamente la rimozione frequente dei chewing gum.

Pulizia di fondo periodica. Utilizzare macchine ad estrazione/iniezione.

Si raccomanda di non superare la temperatura massima di 50°C.



CE Esclusi i tappeti sfusi
EN 11041:2004

*Classificazione dell'assorbimento della sabbia Classe 3: >=90%, Classificazione dell'assorbimento della sabbia: 80% =< classe 2 < 90%, Classificazione dell'assorbimento della sabbia Classe 1: =< 80% **Classificazione ottica: 5 indica il valore più alto, 1 indica il valore più basso ***Tutte le dimensioni della larghezza elencate includono un bordo in PVC di 2,5 cm su entrambi i lati. Le lunghezze dei rotoli sono indicative. La lunghezza consegnata può essere superiore o inferiore del 15%.

Nelson

Il tappeto d'ingresso più conveniente



Tipo
Assorbente

Uso
Interno

Traffico
Basso (fino a 500)

Matrice Tappeto
D

Nelson è il nostro **tappeto best price che consente fino a 500 transiti al giorno**. È stato progettato per essere utilizzato in uffici e altri edifici commerciali a basso traffico.

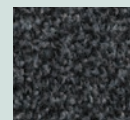
I colori grigio o antracite con design piumato nascondono visivamente la polvere e i detriti. Il tipo di ricciolo facilita la pulizia con l'aspirapolvere.

Nelson è realizzato tramite una tintura con poliammide che assicura un lungo ciclo di vita. Non sbiadisce alla luce del sole e resiste all'aggressività dei prodotti chimici. È dotato di un supporto in PVC privo di ftalati e impermeabile all'acqua, per proteggere il pavimento. **Nelson** è disponibile in diverse dimensioni e colorazioni.

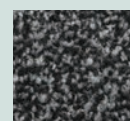


Adatto a tutti i pavimenti

I colori si integrano con ogni stile d'interno per ambienti che vanno dal design classico a quello moderno. L'ampia gamma ha sempre la soluzione giusta, per completare sia il design degli interni che il tipo di pavimento. **Crea la tua combinazione personale. Lasciati ispirare dalle nostre opzioni.**



ANTRACITE



GRIGIO



www.medialinternational.com

Il tappeto d'ingresso più conveniente



ANTRACITE



GRIGIO

Dimensioni	ANTRACITE	GRIGIO
60 x 90 cm	Ref. 932000	Ref. 932002
90 x 150 cm	Ref. 932010	Ref. 932012

SPECIFICHE

Materiale del ricciolo	Poliammide
Classificazione d'uso EN 1307	31
Infiammabilità Euroclass EN 13501	Cfl-s1
Dimensioni rotolo (w*) ***	130 cm/ 20 m1, 200 cm/ 20 m1
Dimensioni tappeto (w*) ***	60*90, 90*150 (cm)
Classe di assorbimento sabbia*	NPD
Classe ottica**	NPD
Capacità di assorbimento TNO W6034	NPD
Peso del ricciolo ISO 8543	500 g/m ²
Peso totale ISO 8543	ca. 2.800 g/m ²
Altezza del ricciolo ISO 1766	ca. 5 mm
Altezza totale ISO 1765	ca. 6,5 mm
Densità del ricciolo ISO 8543	0,085 g/cm ³
Numero di punti ISO 1763	ca. 65.000 /m ²
Classe d'usura EN 1963	31
Comfort EN 1307	LC1
Stabilità dimensionale ISO 2551	< 0,4%
Isolamento acustico EN 1307 annex D.	≥ 10 dB
Resistenza alla luce ISO 105 B02	>7
Resistenza all'acqua ISO 105 B01	4-5
Resistenza colore allo sfregamento ISO 105 X12	4-5
Resistenza a Acqua salata ISO 105 E02	4-5
Resistenza a Shampoo BS 1006	4-5
Resistenza a Solventi organici ISO 105 X05	4-5
Carica statica ISO 6356	< 2,0 kV
Resistenza termica EN 12667	NPD
Resistenza allo scivolamento EN 13893	DS
Costruzione del filato	Fibra tagliata
Design	Piumato
Colorazione	Tintura per soluzioni
Colori	2
Adattabilità alle scale EN 1963	Uso occasionale
Idoneità per sedie con rotelle EN 985	Uso occasionale
Retro	PVC (senza ftalati)
Supporto primario	tessuto non tessuto PET/PA
Dichiarazione performance	Disponibile

Dove usarlo?

	Alto traffico	Medio/basso traffico
Non abbinare a tappeti per esterni (raschiatura)	A	B
Combinare con tappeti per esterni (assorbenti)	C	D
Tappeti per esterni	E	

Pulizia

Pulizia giornaliera. Pulizia con aspirapolvere.

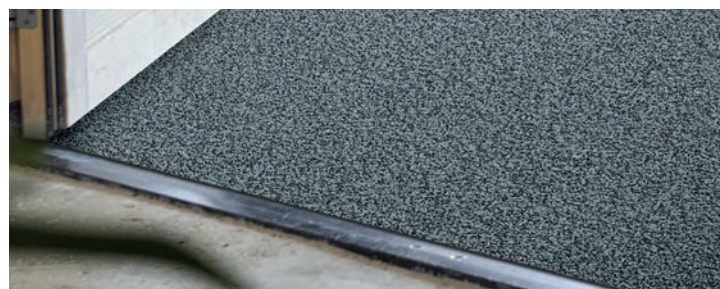
Per ottenere risultati migliori, utilizzare un aspirapolvere con battitappeto.

Pulizia periodica. Operazione effettuabile con spazzola meccanica orizzontale.

Smacchiatura frequente. Si consiglia vivamente la rimozione frequente dei chewing gum.

Pulizia di fondo periodica. Utilizzare macchine ad estrazione/iniezione.

Si raccomanda di non superare la temperatura massima di 50°C.



Esclusi i tappeti sfusi

EN 11041:2004

*Classificazione dell'assorbimento della sabbia Classe 3: >=90%, Classificazione dell'assorbimento della sabbia: 80% =< classe 2 < 90%, Classificazione dell'assorbimento della sabbia Classe 1: =< 80% **Classificazione ottica: 5 indica il valore più alto, 1 indica il valore più basso ***Tutte le dimensioni della larghezza elencate includono un bordo in PVC di 2,5 cm su entrambi i lati. Le lunghezze dei rotoli sono indicative. La lunghezza consegnata può essere superiore o inferiore del 15%.

Collect

Il tappeto d'ingresso per esterni più efficiente



Tipo
Raschiatura

Uso
Esterno

Traffico
Alto (da 1500 a 5000)

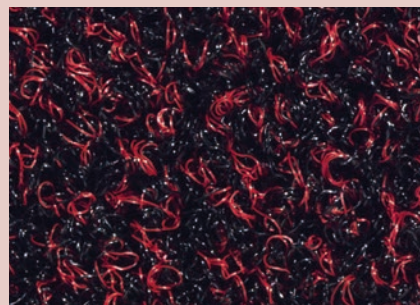
Matrice Tappeto
E

Questa qualità di tappeti **concepiti per uso esterno** è un'aggiunta speciale all'interno della nostra gamma di tappeti.

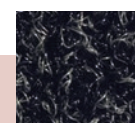
Il tappeto **Collect** è realizzato in filati di poliammide al 100%, è molto resistente e ha tutte le caratteristiche per un uso commerciale.

Una **sottilissima fibra raschiante** si occupa di **assorbire correttamente lo sporco e l'umidità**, offrendo al prodotto una funzionalità eccellente.

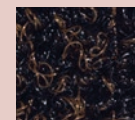
Colori disponibili: rosso, antracite e marrone in diverse misure.



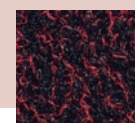
La fibra molto sottile favorisce il drenaggio dell'acqua



ANTRACITE



MARRONE



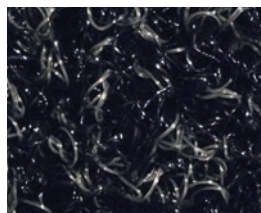
ROSSO



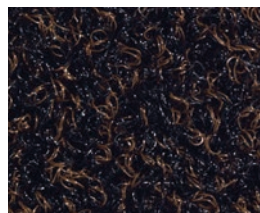
www.medialinternational.com

Collect

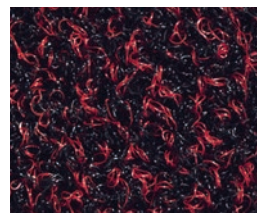
Il tappeto d'ingresso per esterni più efficiente



ANTRACITE



MARRONE



ROSSO

Dimensioni	ANTRACITE	MARRONE	ROSSO
60 x 90 cm	Ref. 933000	Ref. 933009	Ref. 933007
90 x 150 cm	Ref. 933010	Ref. 933019	Ref. 933017

SPECIFICHE

Materiale del ricciolo	100% Poliammide
Classificazione d'uso EN 1307	33
Infiammabilità Euroclass EN 13501	Cfl-s1
Dimensioni rotolo (w*) ***	100 cm/ 20 m1, 200 cm/ 20 m1
Dimensioni tappeto (w*) ***	60*90, 90*150 (cm)
Classe di assorbimento sabbia*	2
Classe ottica**	NPD
Peso del ricciolo ISO 8543	600 g/m ²
Peso totale ISO 8543	ca. 3.000 g/m ²
Altezza del ricciolo ISO 1766	ca. 6,5 mm
Altezza totale ISO 1765	ca. 8,0 mm
Densità del ricciolo ISO 8543	0,079 g/cm ³
Numero di punti ISO 1763	ca. 64.500 /m ²
Classe d'usura EN 1963	33
Comfort EN 1307	LC1
Stabilità dimensionale ISO 2551	< 0,4%
Resistenza alla luce ISO 105 B02	>7
Resistenza all'acqua ISO 105 B01	4-5
Resistenza colore allo sfregamento ISO 105 X12	4-5
Resistenza a Acqua salata ISO 105 E02	4-5
Resistenza a Shampoo BS 1006	4-5
Resistenza a Solventi organici ISO 105 X05	4-5
Carica statica ISO 6356	< 0,1 kV
Resistenza allo scivolamento EN 13893	DS
Costruzione del filato	Ricciolo
Design	Miscelato
Colorazione	Tintura per soluzioni
Colori	3
Adattabilità alle scale EN 1963	Uso intensivo
Idoneità per sedie con rotelle EN 985	Uso intensivo
Retro	PVC
Supporto primario	tessuto non tessuto PET/PA
Dichiarazione performance	Disponibile

Dove usarlo?

	Alto traffico	Medio/basso traffico
Non abbinare a tappeti per esterni (raschiatura)	A	B
Combinare con tappeti per esterni (assorbenti)	C	D
Tappeti per esterni	E	

Pulizia

Pulizia giornaliera. Pulizia con aspirapolvere.

Per ottenere risultati migliori, utilizzare un aspirapolvere con battitappeto.

Pulizia periodica. Operazione effettuabile con spazzola meccanica orizzontale.

Smacchiatura frequente. Si consiglia vivamente la rimozione frequente dei chewing gum.

Pulizia di fondo periodica. Utilizzare macchine ad estrazione/iniezione.

Si raccomanda di non superare la temperatura massima di 50°C.



CE Esclusi i tappeti sfusi
EN 13041:2004

*Classificazione dell'assorbimento della sabbia Classe 3: >=90%, Classificazione dell'assorbimento della sabbia: 80% =< classe 2 < 90%, Classificazione dell'assorbimento della sabbia Classe 1: =< 80% **Classificazione ottica: 5 indica il valore più alto, 1 indica il valore più basso ***Tutte le dimensioni della larghezza elencate includono un bordo in PVC di 2,5 cm su entrambi i lati. Le lunghezze dei rotoli sono indicative. La lunghezza consegnata può essere superiore o inferiore del 15%.

MEDIAL
KEEP IT CLEAN | KEEP ON CARING

www.medialinternational.com



MEDIAL
KEEP IT CLEAN | KEEP ON CARING

www.medialinternational.com